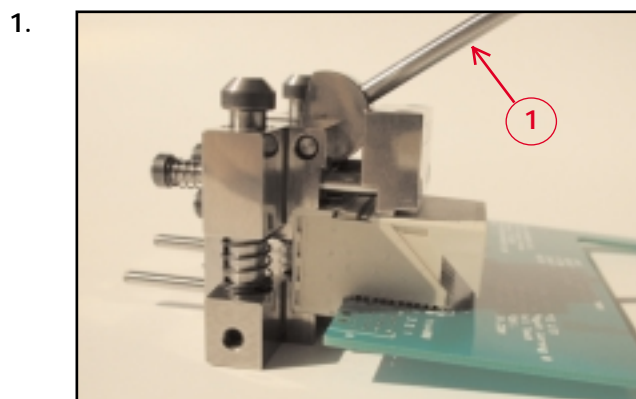


Reparaturanleitung ERmet ZD Federleiste

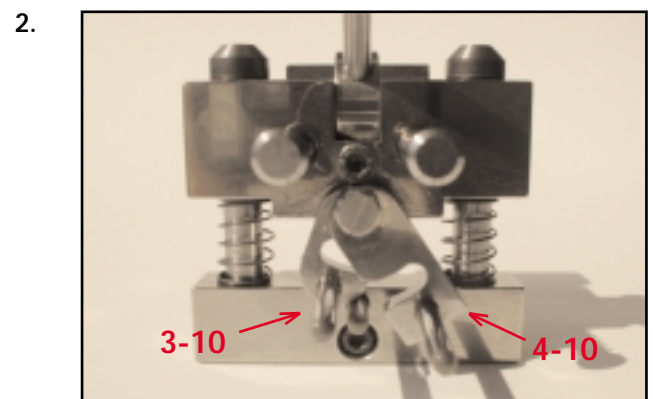
Werkzeuge

1. Abdrückvorrichtung Organizer für Bauformen 4-10 und 3-10 / Artikelnr.: 220658
Abdrückvorrichtung Organizer für Bauform 2-10 / Artikelnr.: 220668
2. Handzange / Artikelnr.: 220586
3. Abziehvorrichtung Isolierkörper für die Handzange / Artikelnr.: 220652
4. Handvorrichtung zum Auspressen der Kontaktscheiben (für alle Bauformen verschieden)
Bauform 4-10 / Artikelnr.: 220651
Bauform 3-10 / Artikelnr.: 220672
Bauform 2-10 / Artikelnr.: 220673

Schritte zum Auspressen einer ERmet ZD Federleiste



Steckverbinder in die Abziehvorrichtung für den Organizer einlegen. Durch Verriegeln des Verriegelungshebels (siehe Abb. 2) den Steckverbinder in der Abziehvorrichtung festklemmen. Durch betätigen des Hebels (1) schiebt sich der obere Gehäuseteil (Organizer) nach hinten.



Es sind zwei verschiedene Verriegelungen möglich. Für die Federleiste 4-10 oder 3-10. Für die Bauform 2-10 gibt es eine separate Vorrichtung.

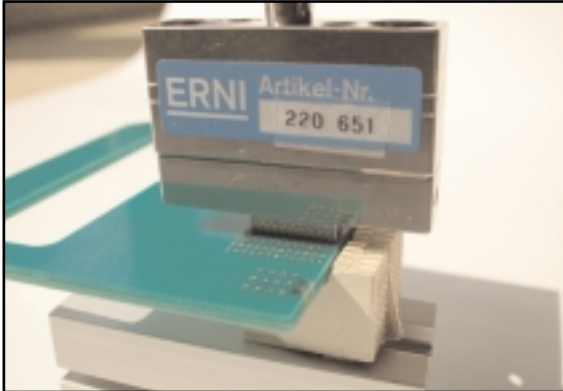


Nach dem lösen des Verriegelungshebels und der entnahme des Steckverbinders aus der Vorrichtung, kann nun der Organizer von Hand abgezogen werden.



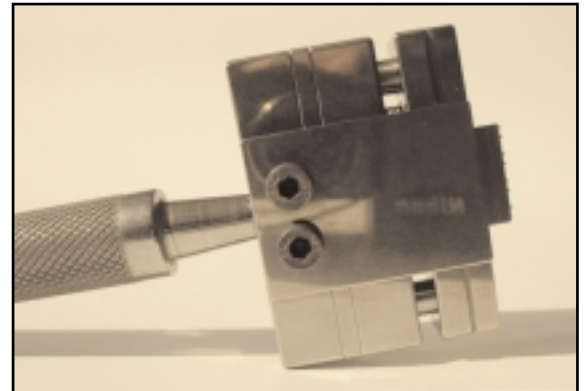
Nun mit der Handzange Gehäuse-Frontteil vorsichtig abziehen.

5.



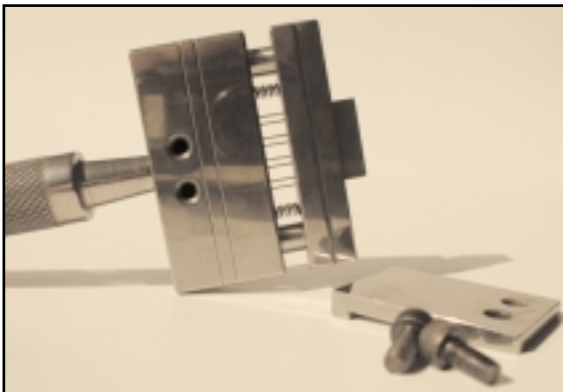
Die Kontaktscheibchen können nun einzeln mit der Handvorrichtung ausgepresst werden. Das Werkzeug wird auf der Anschlußseite durch die Signalkontakte fixiert. Es gibt zwei Einstellmöglichkeiten am Werkzeug, um die Fixierung zu gewährleisten (je nach Leiterplattendicke und Anschlusslänge der Signalkontakte).

6.



Einstellung mit angeschraubter Aritierung. Zum auspressen von Kontaktscheibchen, bei denen die Signalkontakte nicht aus der Leiterplatte ragen.

7.



Einstellung mit abgeschraubter Aritierung. Zum auspressen von Kontaktscheibchen, bei denen die Signalkontakte aus der Leiterplatte ragen.

- Achtung:**
- Es ist nicht möglich eine Federleiste in einem Arbeitsgang auszupressen.
 - Federleiste muss komplett ausgepresst werden. Es ist nicht möglich einzelne Kontaktscheiben auszutauschen.