

Der neue abgewinkelte SMC Leiterplattensteckverbinder mit Verriegelungssystem ist eine perfekte Ergänzung unserer bestehenden 1,27 mm SMC Produktpalette.

Das Verriegelungssystem kann Vibrationen und Schock, welche in industriellen Anwendungen alltäglich sind, widerstehen. Sowohl die Messerleiste als auch die Federleiste haben SMT Lötanschlüsse. Das Gehäuse besteht aus einem hochtemperaturfesten Kunststoff, dadurch eignet sich der Steckverbinder für bleifreie Reflow Lötprozesse.

Die Steckverbinder sind, für den automatisierten Verarbeitungsprozess, mit Gurtverpackung verfügbar.

Technische Merkmale

- Polzahl: 12 (andere Polzahlen auf Anfrage)
- Verriegelbar
- Bauhöhe: 9 mm
- Design gemäß DIN EN 60068-1
- Anschluss: SMT
- Hochtemperaturbeständiges Gehäusematerial
- Robuste Verriegelung
- Verpackung: Gurt

1,27 mm SMC Steckverbinder mit Verriegelungssystem

Elektrische und mechanische Kennwerte



	Standard	Messerleiste Bauform B	Federleiste Bauform Q
Polzahlen		12	12
Technische Kennwerte			
Klimakategorie	DIN EN 60068-1 test b	-55/125/56	-55/125/56
Lager- und Betriebs- temperaturbereich		-55/125 °C	-55/125 °C
Strombelastbarkeit	IEC60512 test 5b	bei Umgebungstemperatur: 20 °C 1,2 A 70 °C 0,9 A 100 °C 0,6 A	bei Umgebungstemperatur: 20 °C 1,2 A 70 °C 0,9 A 100 °C 0,6 A
Luft- und Kriechstrecke		0,4 mm	0,4 mm
Betriebsspannung	IEC 60664	Die zulässigen Betriebsspannungen sind abhängig von den kundenspezifischen Einsatzbedingungen und den anwendbaren oder vorgeschriebenen Sicherheitsbestimmungen. Für das komplette Gerät ist die Isolations-Koordination nach IEC 60664 durchzuführen. Deshalb sind die maximalen Luft- und Kriechstrecken der gesteckten Steckverbinder zur Betrachtung in Verbindung mit dem gesamten Strompfad angegeben. Die in der Praxis auftretenden Verringerungen der Luft- und Kriechstrecken, die durch die Leiterplatte oder Verdrahtung bedingt sind, müssen gesondert beachtet werden. Als Ergebnis können die Luft- und Kriechstrecken für die Anwendung gegenüber denen des Steckverbinders reduziert sein.	
Spannungsfestigkeit	IEC 60512 test 4a	Kontakt – Kontakt 500 V _{eff}	Kontakt – Kontakt 500 V _{eff}
Durchgangswiderstand	IEC 60512 test 2a	< 25 mΩ	< 25 mΩ
Isolationwiderstand	IEC 60512 test 3a	> 10 ⁴ MΩ	> 10 ⁴ MΩ
Schwingen, sinusförmig	IEC 60512 test 6d	10 – 2000 Hz 20 g	10 – 2000 Hz 20 g
Kontaktunterbrechung (während Schwingen, sinusförmig)	IEC 60512 test 2e	< 1 μs	< 1 μs
Schocken, halbsinusförmig	IEC 60512 test 6c	50 g 11 ms	50 g 11 ms
Kontaktunterbrechung (während Schocken, halbsinusförmig)	IEC 60512 test 2e	< 1 μs	< 1 μs
Mechanische Lebensdauer (Steckzyklen)	IEC 60512 test 9a	> 500 Steckzyklen	> 500 Steckzyklen
Steck- und Ziehkräfte	IEC 60512 test 13b	in Bearbeitung	in Bearbeitung
Einzelziehkraft mit Lehre	IEC 60512 test 16e	0,1 N min.	0,1 N min.



1,27 mm SMC Steckverbinder mit Verriegelungssystem

Elektrische und mechanische Kennwerte

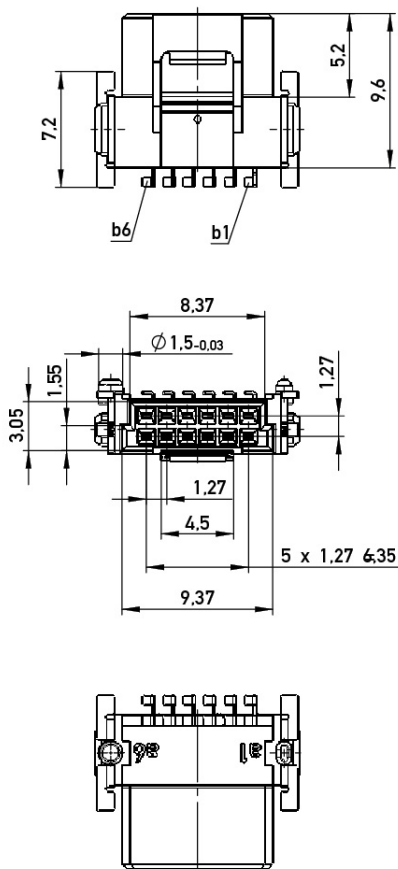
	Standard	Messerleiste Bauform B	Federleiste Bauform Q
Polzahlen		12	12
Verarbeitungsbedingungen			
max. Löttemperatur	IEC 68-2-20		
max. Handlöttemperatur		3,5 s bei 350 °C	3,5 s bei 350 °C
max. Tauchlöttemperatur		10 s bei 260 °C	10 s bei 260 °C
max. Reflow-Löttemperatur	JEDEC J-STD-020C	20 - 40 s bei 260 °C	20 - 40 s bei 260 °C
Koplanarität		< 0,1mm	< 0,1mm
Gehäusematerial			
Isolierkörper		LCP	LCP
CTI Wert	IEC 112	CTI 175	CTI 175
UL-Brandverhalten		UL 94 V-0	UL 94 V-0
UL-Zulassung		E 83005	E 83005
Kontaktmaterial			
Basismaterial		Cu-Legierung	Cu-Legierung
Steckbereich		min. 1.0 µm PdNi + 0,1 µm Au über 2-3 µm Ni	min. 1.0 µm PdNi + 0,1 µm Au über 2-3 µm Ni
Anschlussbereich		4-6 µm Sn über 2-3 µm Ni	4-6 µm Sn über 2-3 µm Ni
Umweltverträglichkeit			
Recycling		Einfach durch leichte Trennbarkeit der Einzelkomponenten	
Produktzulassungen			
UL		E 84703	E 84703

1,27 mm SMC Steckverbinder mit Verriegelungssystem

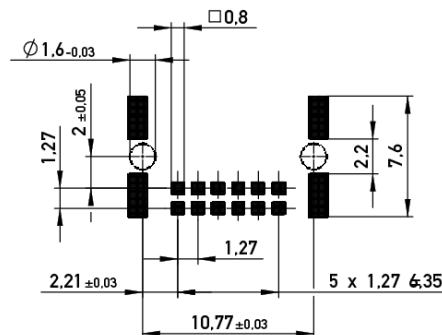
Abgewinkelte Federleiste Bauform Q



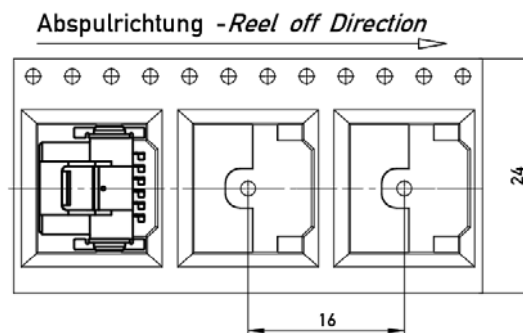
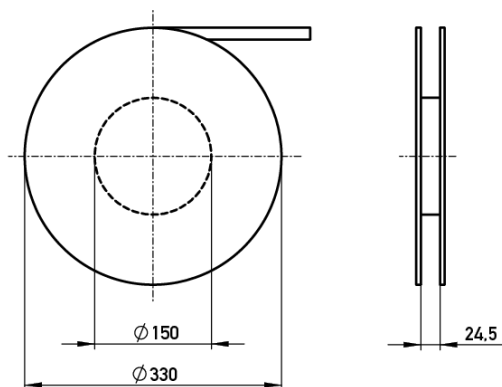
Maßzeichnung



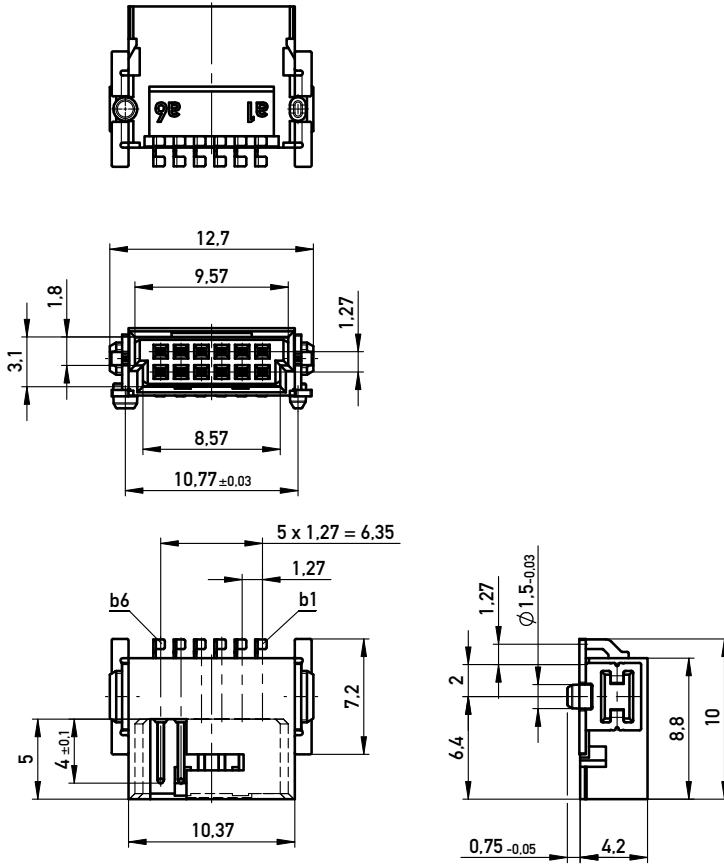
Leiterplatten-Layout Vorschlag für SMT PCB-Layout Proposal for SMT



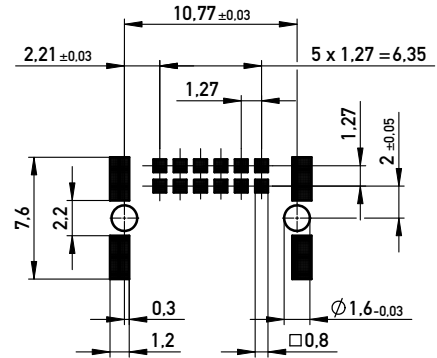
Verpackt in Gurtverpackung *Tape on Reel Packaging*
Verpackungseinheit: 560 Stück *Packaging unit: 560 pcs*



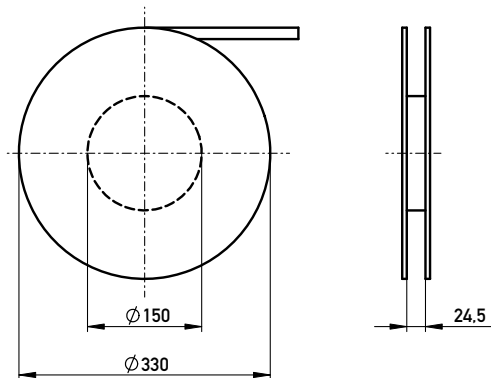
Maßzeichnung



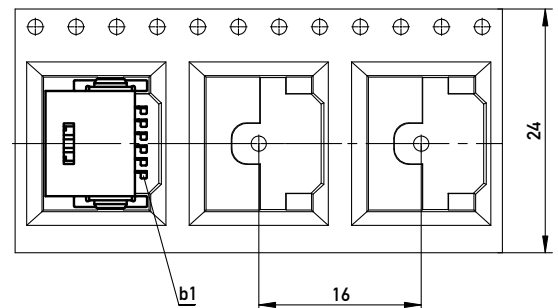
Leiterplatten-Layout Vorschlag für SMT PCB-Layout Proposal for SMT



Verpackt in Gurtverpackung - *Tape on Reel Packaging*
Verpackungseinheit: 560 Stück - *Packaging unit: 560 pcs*



Abspulrichtung - *Reel off Direction*



1,27 mm SMC Steckverbinder mit Verriegelungssystem

Bestellinformation



Ausführung	Polzahl	Anschlussart	Bauhöhe	Verpackung/VPE	Artikelnummer
Abgewinkelte Federleiste	12	SMT	9 mm	Gurt/560 St.	254262
Abgewinkelte Messerleiste	12	SMT	9 mm	Gurt/560 St.	254273