



LDG-S

Kleingehäuse für die Hutschiene



LDG-S Kleingehäuse für die Hutschiene

Inhaltsverzeichnis



Allgemein	.2
3D Darstellungen	.3
Gehäuseabmessungen	.4
Leiterplattenabmessungen	.5
Technische Daten	.7
LDG-S2 Bestellinformationen	.8
LDG-S4 Bestellinformationen	.10
Bestellnummernverzeichnis	.12



Bei den Kleingehäusen der Serie LDG-S handelt es sich um vollisolierte Gehäuse entsprechend den Vorschriften der Maschinen- und Automobilindustrie. Der montagefreundliche Aufbau ermöglicht bei optimaler Raumausnutzung eine rationelle Gerätefertigung und über einen Rastclip die einfache Schnapp-Verrastung auf der Hutschiene. Für den Anschluss der Einzelleiter sind Printklemmblöcke mit Schraubklemm-Anschlüssen einzusetzen oder die servicefreundliche Version mit Stiftleisten auf der Leiterplatte und entsprechend steckbaren Klemmblöcken.

Für eine effektive Wärmeableitung sind die Gehäuse mit Lüftungsschlitzen ausgeführt. Auf Anfrage sind auch Versionen mit geschlossenem Unterteil (ohne Lüftungsschlitze) verfügbar.

Technische Merkmale

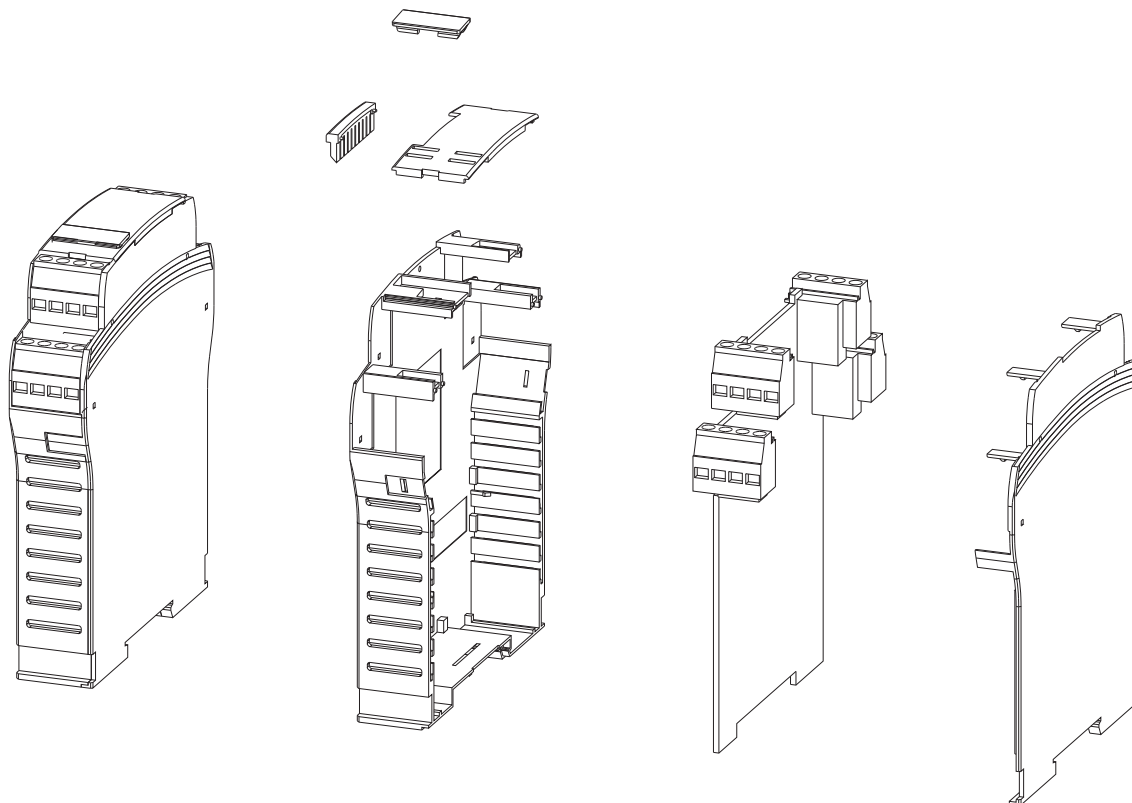
- 2 Einbaubreiten: LDG-S2: 22.5 mm
LDG-S4: 45 mm
- Anschlussoptionen:
 - LDG-S2: 4 Schraubklemmblöcke mit je 4 Schraubanschlüssen oder
4 Stiftleisten, je 4polig in Verbindung mit 4poligen steckbaren Schraubklemmblöcken
 - LDG-S4: 8 Schraubklemmblöcke je 4 Schraubanschlüssen oder
8 Stiftleisten, je 4polig in Verbindung mit 4poligen steckbaren Schraubklemmblöcken
- Einfache Rastmontage auf Normschienen nach DIN EN 50 022
- Einfache Gehäusemontage durch Schnappverrastung der beiden Gehäusehälften
- Transparenter Gehäusedeckel mit der Option zur Anbringung eines Standard Kennzeichnungsschildes
- Kundenspezifische Farben und Ausführungen auf Anfrage möglich

LDG-S Kleingehäuse für die Hutschiene

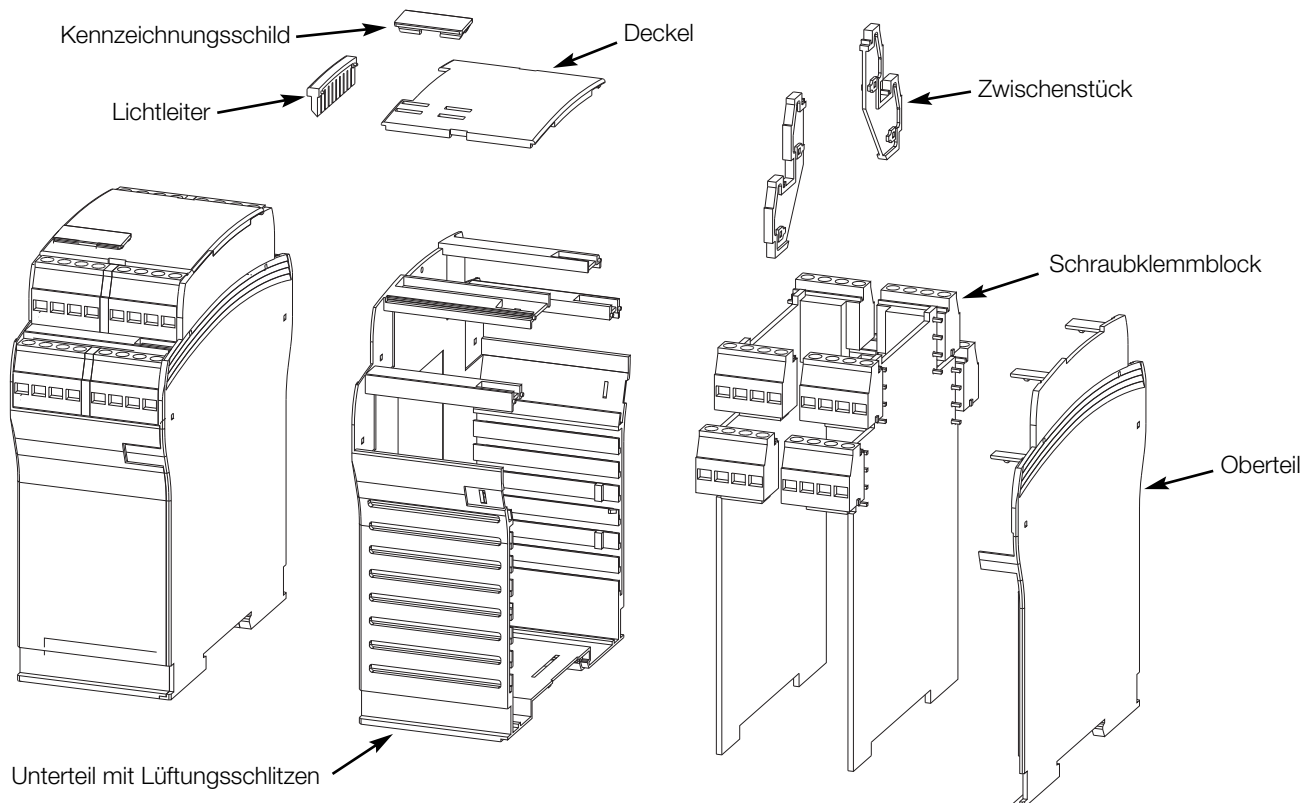
3D Darstellungen



LDG-S2: Version mit Schraubklemmanschluss



LDG-S4: Version mit Schraubklemmanschluss

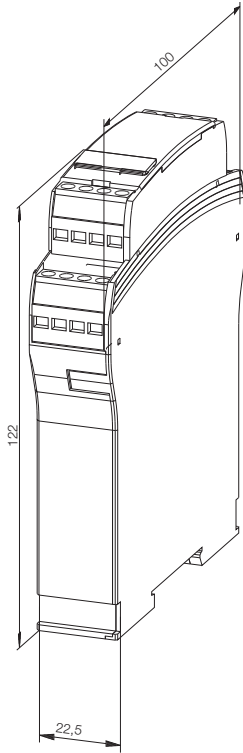


LDG-S Kleingehäuse für die Hutschiene

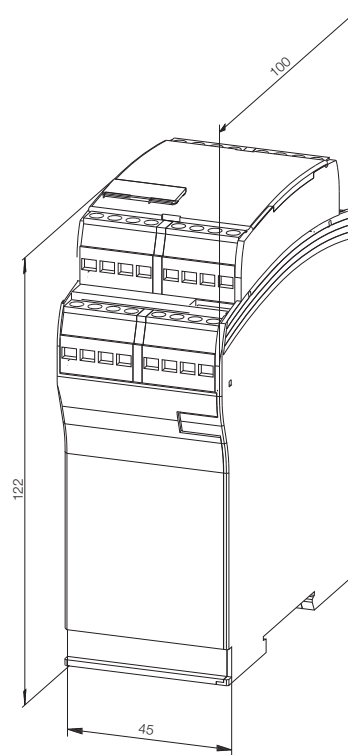
Gehäuseabmessungen



LDG-S2



LDG-S4

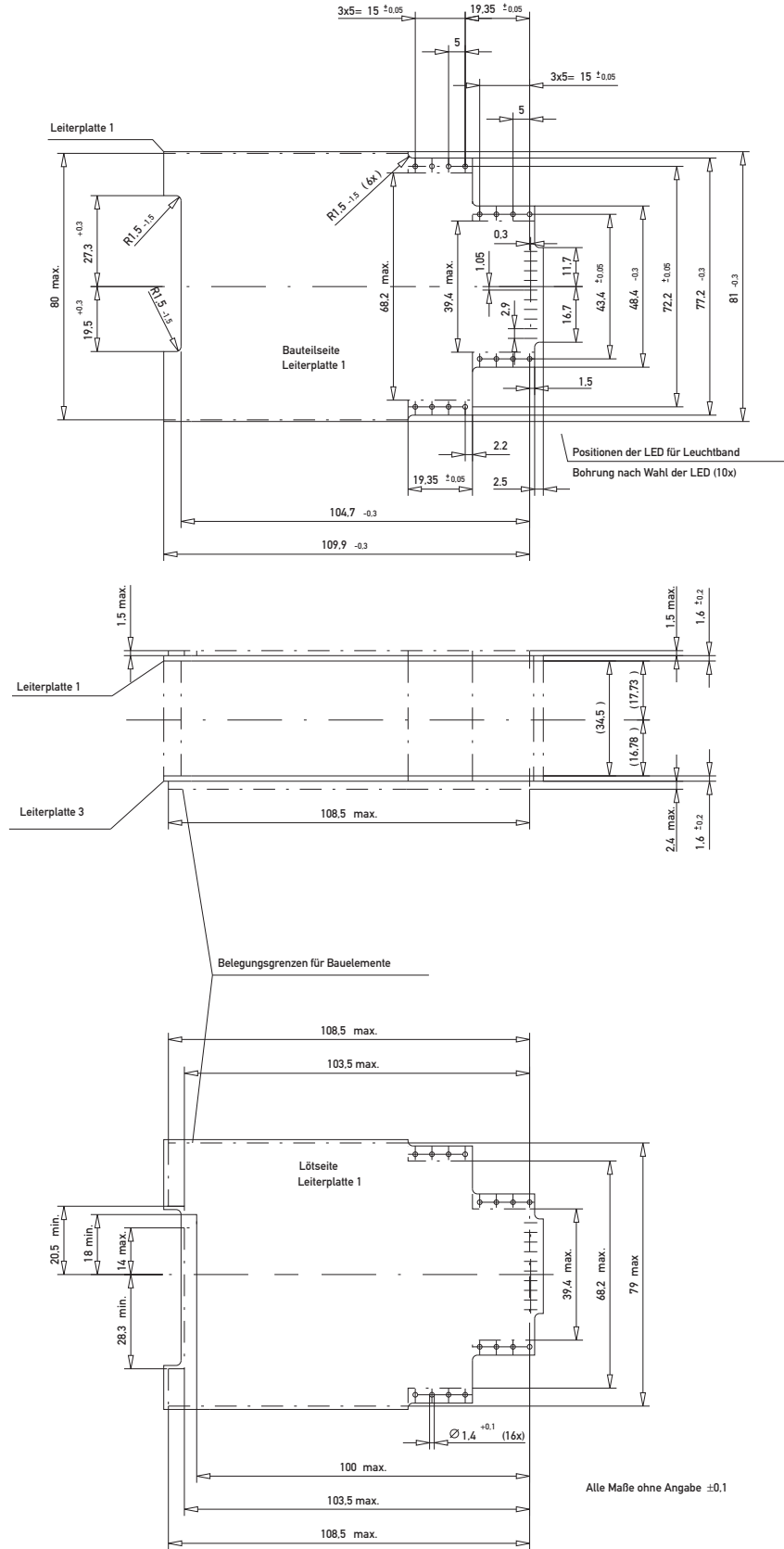


LDG-S Kleingehäuse für die Hutschiene

Leiterplattenabmessungen



LDG-S4



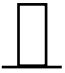

LDG-S Kleingehäuse für die Hutschiene

Technische Daten



Ausführungen	LDG-S2, LDG-S4
Schutzart	IP 40
Luft- / Kriechstrecke n. IEC 60 664 für Klemmblock	3,2 mm
Kriechstromfestigkeit n. IEC 112	Klemmenblock CTI 250
Isolierstoff n. IEC 60 664	Klasse III
Strombelastbarkeit Klemme / Stiftleiste	max. 10 A
Leiterquerschnitt Klemme / Steckverbinder	max. 2.5 mm ²
Materialien	
Gehäuse-Unterteil	Thermoplast, UL 94 V-0
Gehäuse-Oberteil	Thermoplast, UL 94 V-0
Deckel	Thermoplast, UL 94 V-1
Transparenter Deckel	Thermoplast, UL 94 V-2
Klemmenblock / Stiftleiste	Thermoplast, UL 94 V-0
Printklemmstift Werkstoff/Oberfläche	CU-Legierung, verzinkt
Bezeichnungsschild	PVC
Temperaturbereich	-40°C ... +85°C

Verlustleistung (P_v) bei 20°C Umgebungstemperatur (t_u) bei Gehäuse mit Lüftungsschlitzen

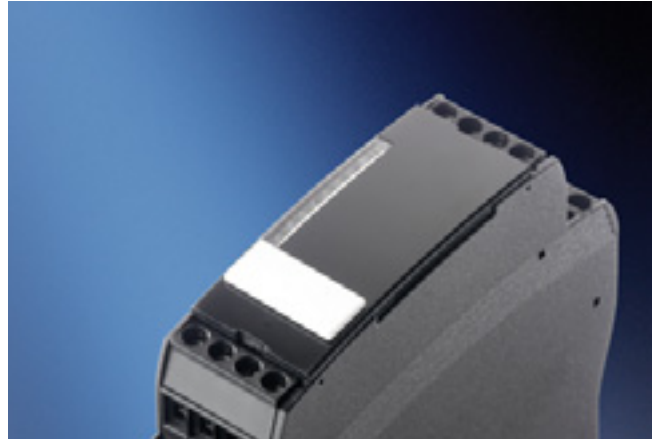
	LDG-S2	LDG-S4
 freistehend	10 W	10 W
 angereiht ohne Abstand	7 W	8 W

Korrekturfaktor für höhere Umgebungstemperaturen (P_{v+u} = P_{v 20°C} x F)

t _u	20	30	40	50	60
F	1	0,9	0,8	0,7	0,55

LDG-S Kleingehäuse für die Hutschiene

LDG-S2 mit Schraubklemmblock



Bestellliste für ein komplettes Gehäuse und Einzelteile

Bezeichnung	Farbe	Anschlussart	Artikelnummer
Kompletter Bausatz	schwarz	Schraubklemmblock	223119

Einzelteile des kompletten Bausatzes

Bezeichnung	Farbe	Stückzahl	Artikelnummer
Unterteil mit Lüftungsschlitzen*	schwarz	1	134209
Oberteil	schwarz	1	134226
Schraubklemmblock links, 4-polig	schwarz	2	144008
Schraubklemmblock rechts, 4-polig	schwarz	2	144009
Deckel	schwarz	1	144149
Kennzeichnungsschild	weiß	1	134577

Zusätzliche Einzelteile

Bezeichnung	Farbe	Stückzahl	Artikelnummer
Deckel	transparent	1	134575
Deckel, LED	schwarz	1	144151
Lichtleiter	transparent	1	134244

*Unterteil ohne Lüftungsschlitze auf Anfrage

LDG-S Kleingehäuse für die Hutschiene

LDG-S2 mit steckbarem Schraubklemmblock



Bestellliste für ein komplettes Gehäuse und Einzelteile

Bezeichnung	Farbe	Anschlussart	Artikelnummer
Kompletter Bausatz	schwarz	steckbarer Schraubklemmblock	223120

Einzelteile des kompletten Bausatzes

Bezeichnung	Farbe	Stückzahl	Artikelnummer
Unterteil mit Lüftungsschlitzen*	schwarz	1	134213
Oberteil	schwarz	1	134226
Stiftleisten links, 4-polig	schwarz	2	144011
Stiftleisten rechts, 4-polig	schwarz	2	144012
Steckbarer Schraubklemmblock, 4-polig	schwarz	4	144010
Deckel	schwarz	1	144149
Kennzeichnungsschild	weiß	1	134577

Zusätzliche Einzelteile

Bezeichnung	Farbe	Stückzahl	Artikelnummer
Deckel	transparent	1	134575
Deckel, LED	schwarz	1	144151
Lichtleiter	transparent	1	134244

*Unterteil ohne Lüftungsschlitze auf Anfrage

LDG-S Kleingehäuse für die Hutschiene

LDG-S4 mit Schraubklemmblock



Bestellliste für ein komplettes Gehäuse und Einzelteile

Bezeichnung	Farbe	Anschlussart	Artikelnummer
Kompletter Bausatz	schwarz	Schraubklemmblock	223121

Einzelteile des kompletten Bausatzes

Bezeichnung	Farbe	Stückzahl	Artikelnummer
Unterteil mit Lüftungsschlitzen*	schwarz	1	134217
Oberteil	schwarz	1	134226
Schraubklemmblock links, 4-polig	schwarz	4	144008
Schraubklemmblock rechts, 4-polig	schwarz	4	144009
Zwischenstück	schwarz	2	144166
Deckel	schwarz	1	144152
Kennzeichnungsschild	weiß	1	134577

Zusätzliche Einzelteile

Bezeichnung	Farbe	Stückzahl	Artikelnummer
Deckel	transparent	1	134573
Deckel, LED	schwarz	1	144154
Lichtleiter	transparent	1	134244

*Unterteil ohne Lüftungsschlitze auf Anfrage

LDG-S Kleingehäuse für die Hutschiene

LDG-S4 mit steckbarem Schraubklemmblock



Bestellliste für ein komplettes Gehäuse und Einzelteile

Bezeichnung	Farbe	Anschlussart	Artikelnummer
Kompletter Bausatz	schwarz	steckbarer Schraubklemmblock	223122

Einzelteile des kompletten Bausatzes

Bezeichnung	Farbe	Stückzahl	Artikelnummer
Unterteil mit Lüftungsschlitzen*	schwarz	1	134221
Oberteil	schwarz	1	134226
Stiftleisten links, 4-polig	schwarz	4	144011
Stiftleisten rechts, 4-polig	schwarz	4	144012
Steckbarer Schraubklemmblock, 4-polig	schwarz	8	144010
Zwischenstück	schwarz	2	144168
Deckel	schwarz	1	144152
Kennzeichnungsschild	weiß	1	134577

Zusätzliche Einzelteile

Bezeichnung	Farbe	Stückzahl	Artikelnummer
Deckel	transparent	1	134573
Deckel, LED	schwarz	1	144154
Lichtleiter	transparent	1	134244

*Unterteil ohne Lüftungsschlitze auf Anfrage

LDG-S Kleingehäuse für die Hutschiene

Bestellnummernverzeichnis



Artikelnummer	Seite
134209	8
134213	9
134217	10
134221	11
134226	8, 9, 10, 11
134244	8, 9, 10, 11
134573	10, 11
134575	8, 9
134577	8, 9, 10, 11
144008	8, 10
144009	8, 10
144010	9, 11
144011	9, 11
144012	9, 11
144149	8, 9
144151	8, 9
144152	10, 11
144154	10, 11
144166	10
144168	11
223119	8
223120	9
223121	10
223122	11



Member



ERNI Electronics GmbH

Seestrasse 9
73099 Adelberg/Deutschland
Tel +49 7166 50-0
Fax +49 7166 50-282
info@erni.de

Europa Südamerika Afrika Japan

ERNI Electronics, Inc.

2201 Westwood Ave
Richmond, VA 23230/USA
Tel +1 804 228-4100
Fax +1 804 228-4099
info.usa@erni.com

Nordamerika Kanada Mexiko

ERNI Asia Holding Pte Ltd.

Blk 4008 Ang Mo Kio Avenue 10
#04-01/02 Techplace I
Singapore 569625
Tel +65 6 555 5885
Fax +65 6 555 5995
info@erni-asia.com

Asien

www.erni.com

© ERNI Electronics GmbH 2009 • Printed in Germany • Technische Änderungen vorbehalten.

ERNI®, MicroStac®, MicroSpeed®, MiniBridge®, MaxiBridge®, ERmet®, ERmet ZD®, ERbic® und ERNIPRESS® sind in verschiedenen Ländern eingetragene oder angemeldete Marken der ERNI Electronics GmbH.