



---

## LDG-M4 Kompaktgehäuse





Bei dem LDG-M4 handelt es sich um ein für industrielle Anwendungen im Sensorbereich konzipiertes Kunststoffgehäuse. Es entspricht bezüglich der Baugröße und den Befestigungsmaßen der DIN EN 50041.

Es können z.B. Näherungs- oder Positionsschalter, andere Elektronik oder auch nur eine Verdrahtung wasserdicht untergebracht werden.

Das Kabel wird über eine Kabelverschraubung M20 x 1,5 ins Gehäuse geführt.

ERNI liefert auf Wunsch die Gehäuse in kundenspezifischen Farben. Ebenso können Aussparungen in der Abdeckung und des Gehäuses für weitere Verschraubungen, Stecker, LED-Anzeigen, Drucksensoren, usw. angebracht werden.

**Normhinweis:**

**DIN EN 50041** - Industrielle Niederspannungs-Schaltgeräte; Hilfsstromschalter; Positionsschalter 42,5 x 80; Maße und Kennwerte

# LDG-M4 Kompaktgehäuse

## Merkmale



Deckel mit vertiefter Fläche für Bedruckung oder Typenschild (max. 49 X 38 mm).

Ein Bereich von 40 x 30 mm kann für Bauteilaustritte, z.B. Steckverbinder oder LED-Anzeigen, verwendet werden.

Hinweis:

Die Bauteile müssen in Verbindung mit dem LDG-M4 die Schutzart IP 65/67 erreichen.



Deckel mit wasser- und ölbeständiger Dichtung mit vormontierten unverlierbaren Befestigungsschrauben.

Robuste langlebige Verschraubung durch Verwendung von metallischen Gewindeeinsätzen (M3).



Wandbefestigung durch 2 diagonal angeordnete Schraublöcher im Raster 60 x 30 mm. Die Schraublöcher sind geeignet für Zylinder-Schrauben M5 x 40 (inclusive 10 mm zur Befestigung nutzbare Gewindelänge )

Leiterplattenbefestigung mittels 2 diagonal angeordneter selbstfurchender Schrauben (geeignet für Kunststoff, Größe 2,5, max. zulässiges Anziehdrehmoment beachten!)

Bei einer Leiterplattendicke von 1,6 mm kann eine Gewindefurchschraube 2,5 x 6 eingesetzt werden.

**Technische Daten**

Gehäuse-Abmessungen	L x B x H	94 x 42 x max. 46 mm
Kabeldurchführung		M20 x 1,5
Befestigungsraaster	DIN EN 50041	60 x 30 mm
Schutzart	EN 60529	IP 65/67 komplett montiert
Bestückungsraum Komponentenseite	LP-Dicke 1,6 mm	max. 30 mm
Bestückungsraum Lötseite	LP-Dicke 1,6 mm	max. 4,5 mm
Lager- und Betriebs- temperaturbereich		-20 bis +70 °C

**Materialien**

Gehäuse mit M3 Gewindeeinsätzen	Grau RAL 7032	Makrolon 8035 mit 30% GF UL94 V-1
Deckel	Grau RAL 7032 Transparent	Makrolon 8035 mit 30% GF (UL94 V-1) Makrolon 2805 ohne GF (UL94 V-2)
Dichtung		CR Neoprene
Verschraubung	M20 x 1,5	Messing vernickelt
Leiterplattendicke	empfohlen	1,6 mm

**Anzugsdrehmoment**

Deckelverschraubung M3		max. 0,4 Nm
LP-Befestigung Schraubengröße 2,5 x 6		max. 0,25 Nm
Wandbefestigung M5 x 40		max. 1,0 Nm

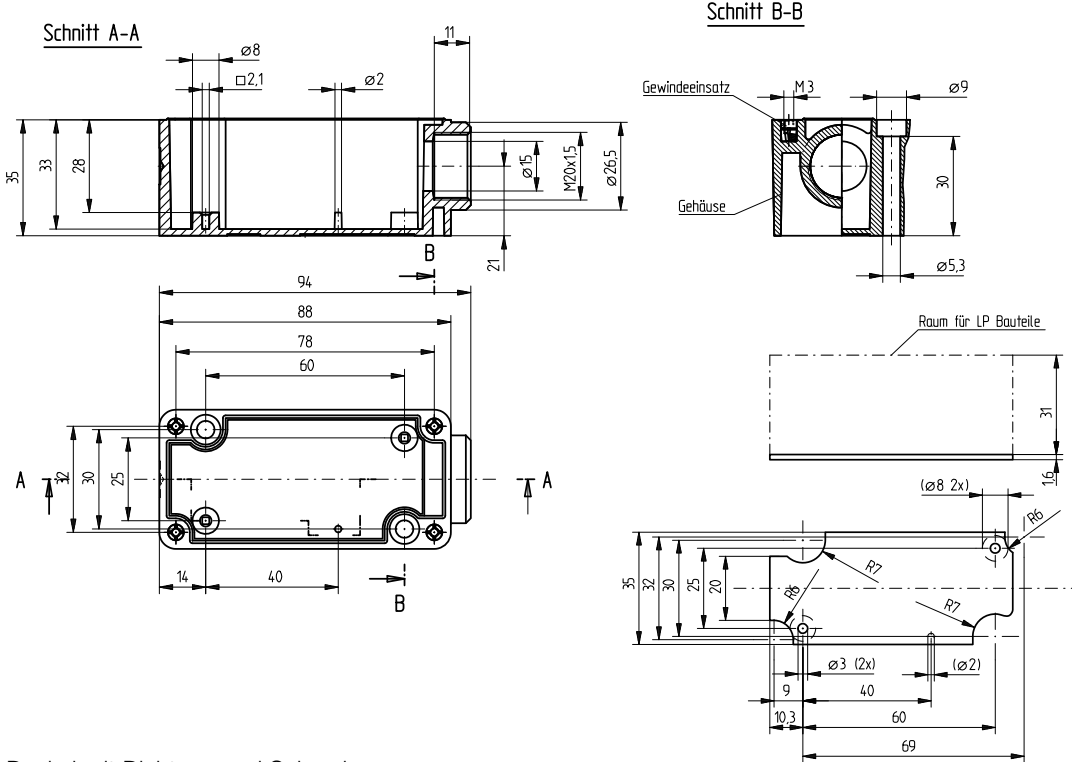
# LDG-M4 Kompaktgehäuse

## Maßzeichnung und Bestellinformationen

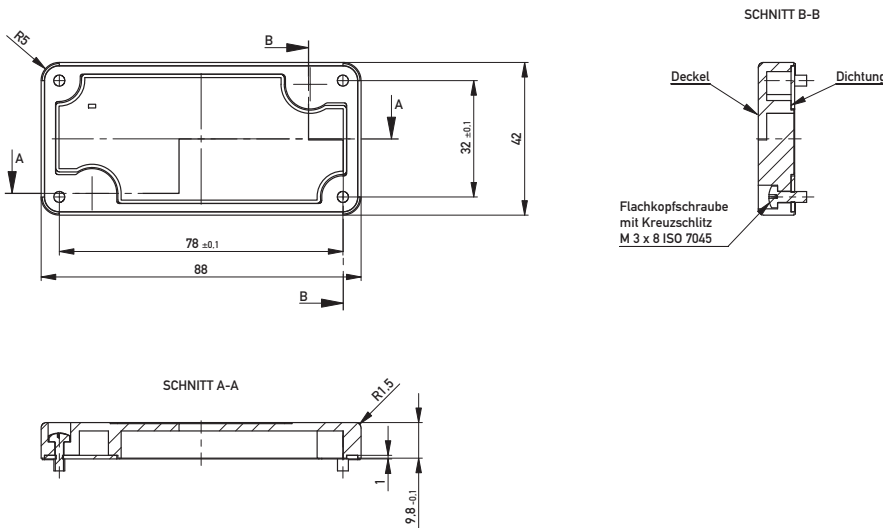


### Maßzeichnung

Gehäuse mit Gewindeeinsatz



Deckel mit Dichtung und Schrauben



### Bestellinformationen

Beschreibung	Farbe	Stückzahl	Artikelnummer
Gehäuse mit Gewindeeinsatz M3	grau	1	194564
Deckel inklusive Dichtung und Schrauben	grau	1	424345
Deckel inklusive Dichtung und Schrauben	transparent	1	424394
Kabelverschraubung M20 x 1,5 inklusive Druckschraube, Druckring, Gummidichtung		1	224885



Member



**ERNI Electronics GmbH**

Seestrasse 9  
73099 Adelberg/Deutschland  
Tel +49 7166 50-0  
Fax +49 7166 50-282  
info@erni.de

Europa Südamerika Afrika Japan

**ERNI Electronics, Inc.**

2201 Westwood Ave  
Richmond, VA 23230/USA  
Tel +1 804 228-4100  
Fax +1 804 228-4099  
info.usa@erni.com

Nordamerika Kanada Mexiko

**ERNI Asia Holding Pte Ltd.**

Blk 4008 Ang Mo Kio Avenue 10  
#04-01/02 Techplace I  
Singapore 569625  
Tel +65 6 555 5885  
Fax +65 6 555 5995  
info@erni-asia.com

Asien

[www.erni.com](http://www.erni.com)

© ERNI Electronics GmbH 2009 • Printed in Germany • Technische Änderungen vorbehalten.

ERNI®, MicroStac®, MicroSpeed®, MiniBridge®, MaxiBridge®, ERmet®, ERmet ZD®, ERbic® und ERNIPRESS® sind in verschiedenen Ländern eingetragene oder angemeldete Marken der ERNI Electronics GmbH.